



GODELMANN

Katalog Trendy 2026

Dlažby a dlaždice - Schody - Palisády - Obrubníky - Zdi - Doplnky



Exkluzivní dlažby
Leader ve formátech XXL
Moderní design

tradice
více jak
75 let

Kompletní ceník najdete na www.godelmann.cz

Platnost od 1. 3. 2026
1. vydání



Godelmann vyvíjí a vyrábí vysoce kvalitní betonové produkty pro tvorbu silnic, krajín a zahrad. Náš kompletní sortiment nastavuje laťku z hlediska funkčnosti, designu a programové šíře. Z řemeslné tradice vzešel vysoký nárok, který je dnes stejně důležitý jako při zakládání závodu před více než 75 lety. Inovace, technika a design na nejvyšší úrovni.

Bernhard Godelmann

To tvoří značku **GODELMANN**

Proč Godelmann?

- má, co ostatní ne
 - více jak 14 druhů povrchů
 - 2000 základních odstínů
- povrchy jen z barevných přírodních kameniv
 - nedochází ke ztrátě barevnosti
- leader ve formátech XXL (5 × 2,7 m) a novinkách
- široká škála výrobků a možností
- nejmodernější technologie v Evropě
- individuální přístup
- kombinovatelnost dlažeb, schodů, palisád, zdí
- jedinečnost a originalita
- více než 75 let zkušeností
- maximální důraz na ekologii a vývoj





GODELMANN zhotovuje plošné systémy a zdi, jejichž kvalita leží daleko nad normou EU a stanovuje vysoké standardy. Díky použití barevných pigmentů odolných vůči UV záření, ušlechtilých drtí a přísad z tvrdého kameniva, jako je např. křemen a žula, naše dlažby jsou a zůstanou trvale krásné. Dle DIN EN 1338/1339.



nativo R13 | USRV 60
přírodní povrch

Homogenní jasný povrch, který není po výrobním procesu dále opracován. Drti z přírodního kamene v povrchu jsou opláštěné a nejsou v barvě/materiálu rozpoznatelné. Dominuje barva betonu a/nebo barevné pigmenty odolné vůči UV záření.



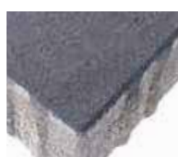
ferro soft R13 | USRV 65
jemně otryskaný

Mikrojemně otryskané povrchy, u kterých je zrnitost přírodního kamene odkryta zcela minimálně. Povrch je co nejméně zdrsňený, zrnitost přírodního kamene vytváří lesklý efekt.



antikplus R13 | USRV 60
s ostařenými rohy a hranami

Horní strana kamene nebo dlažba a hrany se strojově otlučou. Tímto způsobem vytvoříme přírodní rustikální optiku s nepravidelně lámanými hranami a ostařeným charakterem povrchu. Distančníky a systém zabudování zůstává neporušen. Produkty se expedují výhradně na paletách.



pur R13 | USRV 60
zušlechtěný teplem

Jemný homogenní povrch. Díky nákladnému zušlechťovacímu procesu během výroby a vytvrzení se ušlechtilý lícní beton vysoce zhutní a pak optimalizuje, že se vytvoří homogenní povrch s jemně členěnou strukturou.



ferro R13 | USRV 65
otryskaný ocelovými kuličkami

Při tryskání povrchu s jemným tryskacím zařízením z ušlechtilé oceli odkryjeme markantní drť z přírodního kamene v povrchu. Zrna se dotatečně otlučou a ukáží se jejich přírodní složky ve své plné kráse. Povrch se tím lehce zdrsňuje a stává se protiskluzným.



fino R10–R12 | USRV 45
broušený speciální povrchy možné s R12

Povrch brousíme vícekrát pomocí vysoce moderní techniky brousícího zařízení s průmyslovým diamantem. Podle zrnitosti brousícího prostředku vznikají různé hladké povrchy, které mají jedno společné: fascinující hedvábně matný lesk.



silco R12 | USRV 45
vyleštěno kartáči

Hedvábná struktura povrchu je dána jemnými kartáči. Toto je vhodné pro plochy, kde jsou kladeny vysoké hmatové požadavky na jemnost povrchu dlažby a dlaždic.



finero R13 | USRV 65
broušený a otryskaný ocelovými kuličkami

Silně obroušený povrch, který následně obdrží svůj ušlechtilý charakter s opracováním povrchu ferro. Velká zrna v lícním betonu zcela budí pozornost obzvláště při této variantě zpracování.



ferro pC700/900 R11/R10 | USRV 50
otryskaný ocelovými kuličkami a lakovaný

Při otryskávání povrchu materiálem z nerezové oceli uvolňujeme zřetelná zrnka z přírodního kamene na povrchu a ten je pak utěsněn pomocí hloubkové ochrany proClean 700/900.



fino pC700 R10 | USRV 45
broušený a lakovaný

Povrch je broušen vícekrát pomocí výkonného brusného zařízení s průmyslovým diamantem. Po opracování je utěsněn pomocí hloubkové ochrany proClean 700.



R11/R10 | USRV 45
ferro soft pC700/900
jemně otryskaný a lakovaný

Velmi jemný povrch s minimální viditelností zrn z přírodního kamene. Po opracování je utěsněn pomocí hloubkové ochrany proClean 700/900.



R11/R10 | USRV 50
finero pC700/900
broušený, otryskaný ocelovými kuličkami a lakovaný

Silně broušený povrch je následně opracován metodou ferro. Poté je utěsněn pomocí hloubkové ochrany proClean 700/900.



R13
acido
jemně zdrsňený povrch

Lehkým naleptáním je povrch pohledového betonu MASSIMO minimálně zdrsňen, a tím je zvýšena protiskluznost.



R9
etrusco
povrch se vzhledem Travertinu

Povrch připomíná porézní pískovec a fascinuje jeho přirozeným vzhledem. Každá deska je odlévána a formována ručně. Mírně jasnější barva v teplé šedé podtrhuje přirozený charakter.



R13 | USRV 65
tecto
opracován pemrlicí, hrubě lámaný povrch

Tlučením kladiva se hrubé zrna na povrchu odhalí a je viditelné. Hranu se nepravidelně lámou.



R11
ruvido
mírně zdrsňený povrch

Jedná se o jemně strukturovaný povrch a propůjčuje objektům MASSIMO schopnost zlepšení protiskluzu.

Obsah

Dlažby a dlaždice

MASSIMO	4
MASSIMO prkno	6
NUEVA	8
DECA	10
MOLINA	12
CARMINO	14
CHIANTO	14
DEDALE	16
TIARO	18
GARDEN	20
GABANO	20
LAMARO	20
SCADA	22

Ekologické dlažby

KLIMATICKÁ DLAŽBA	24
GEO aBG 27	26
DRAIN aBG 9	28
LUNIX ornament	30
SCADA zatravňovací	30
SCADA ornament	30
GREEN stone	30

Palisády a obrubníky

Palisády	32
Obrubníky	32

Schody a podesty

MASSIMO/NUEVA	
L-schod a podesta	34
MASSIMO/NUEVA/	
MOLINA schod a podesta	34

Zdi

MOLINA zeď	36
DECA zeď	36
NOVO zeď	36
KLASSIK zeď	38
ALLAN block	40
GRAN block	42

Zakázková výroba

DUNA	50
ORIGAMI	51

Dlažby a dlaždice

MASSIMO – tl. 2,5 / 4 / 6 / 6,5 cm a více

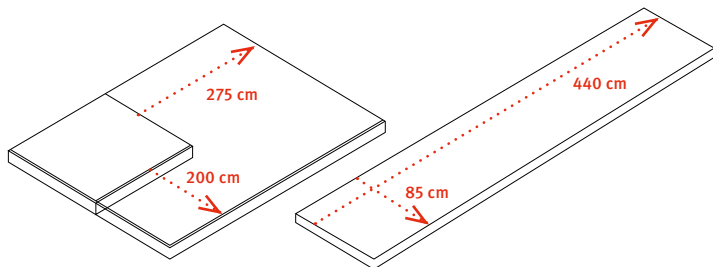


GODELMANN

tloušťka 2,5 / 4 / 6 / 6,5 cm (a více)



+ volba formátu až do 275 × 200 cm nebo 440 × 85 cm

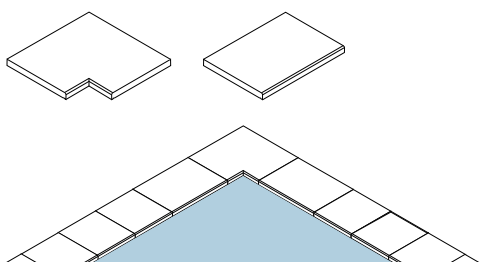


Bazénový lem

tloušťka volitelná

dlaždice rohová

dlaždice



Informace o produktu

POVRCHY & HODNOTY PROTISKLUZU

- visia (hladký povrch) – R 9
- ruvido (strukturovaný povrch) – R 11
mírně zdrsňený povrch
- ferro (resp. otryskaný povrch)

CHARAKTERISTIKA PRODUKTU

- s rozptýlenou výztuží (vlákem)
- CO₂ neutrální produkce
- ruční výroba z vysoce pevnostního samozhutňujícího betonu
- oblá mikrofazeta
- bez distančníků
- volně volitelný formát až do rozměrů 275 × 200 cm nebo 440 × 85 cm
- výkvyty, mramorování a barevné odchylky mohou nastat
- rozměrová tolerance ± 1,5 mm/m
- jedná se o konečné rozměry

GODELMANN KVALITA

- pohledový beton třídy SB4
- třída betonu > C70/85 (C60/75 – antracit) resp. UHPC C150/200
- dlaždice z betonu DIN EN 1339 – Kvalita P L D U I
- povrch odolný vůči UV záření
- mrazuvzdorný

VESTAVBA A POKLÁDKA

Pro pokládku se doporučuje použít vakuovou techniku pro usnadnění pokládky a docílení správného uložení.

INFORMACE O CENÁCH A DODÁVKÁCH

- ceny pro formáty do poměru stran 1:2
- ostatní formáty – cena na vyžádání
- přeprava na EUR paletě s případným A-rámem
- všechny ceny jsou v Kč/MJ bez DPH a dopravy

Povrchy a barvy

visia:
(hladký povrch)

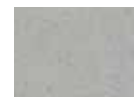


šedá



antracit

ruvido:
(strukturovaný povrch)



šedá

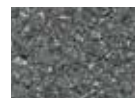


antracit

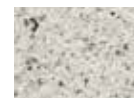
ferro:
(otrysaný povrch)



šedá uni



antracit uni



stříbrná uni



pískovcová uni

CENA

od 993 Kč | 41 EUR/m² + DPH

Dlažby a dlaždice

MASSIMO – tl. 2,5 / 4 / 6 / 6,5 cm a více



GODELMANN



MASSIMO – 100/100, světle šedá



MASSIMO – 100/100, světle šedá



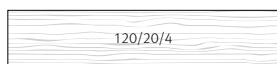
MASSIMO – levitující dlaždice, šedá

Dlažby a dlaždice

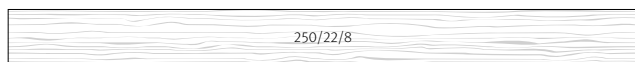
MASSIMO prkno – tl. 4 a 8 cm



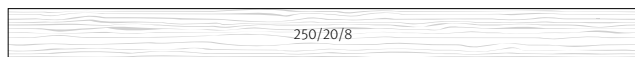
GODELMANN



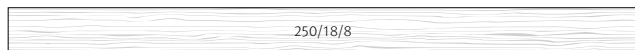
120/20/4



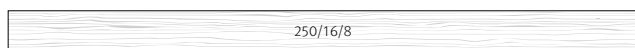
250/22/8



250/20/8



250/18/8



250/16/8

Povrchy a barvy

visia se strukturou dřeva:



šedá



antracit



hnědá



vápenec

Informace o produktu

POVRCHY & HODNOTY PROTISKLUZU

- visia – pohledový beton se strukturou dřeva – hodnota R 13
- povrch z výkonnostního samozhutitelného betonu se strukturou dřeva

CHARAKTERISTIKA PRODUKTU

- CO₂ neutrální produkce
- ruční výroba z GODELMANN výkonnostního samozhutitelného betonu
- ostrohranná
- bez distančníků
- protiskluzný povrch

GODELMANN KVALITA

- pohledový beton třídy SB4
- třída betonu > C70/85
- třída betonu > C60/75 pro barvu antracit
- zahradní designový prvek z betonu dle DIN EN 13198
- lícni beton ze stálobarevné drtě z přírodního kamene a barevných pigmentů odolných vůči UV záření
- odolnost proti mrazu a soli 10 krát vyšší než podle normy: ≤ 100 g/m² (norma: ≤ 1 kg/m²)

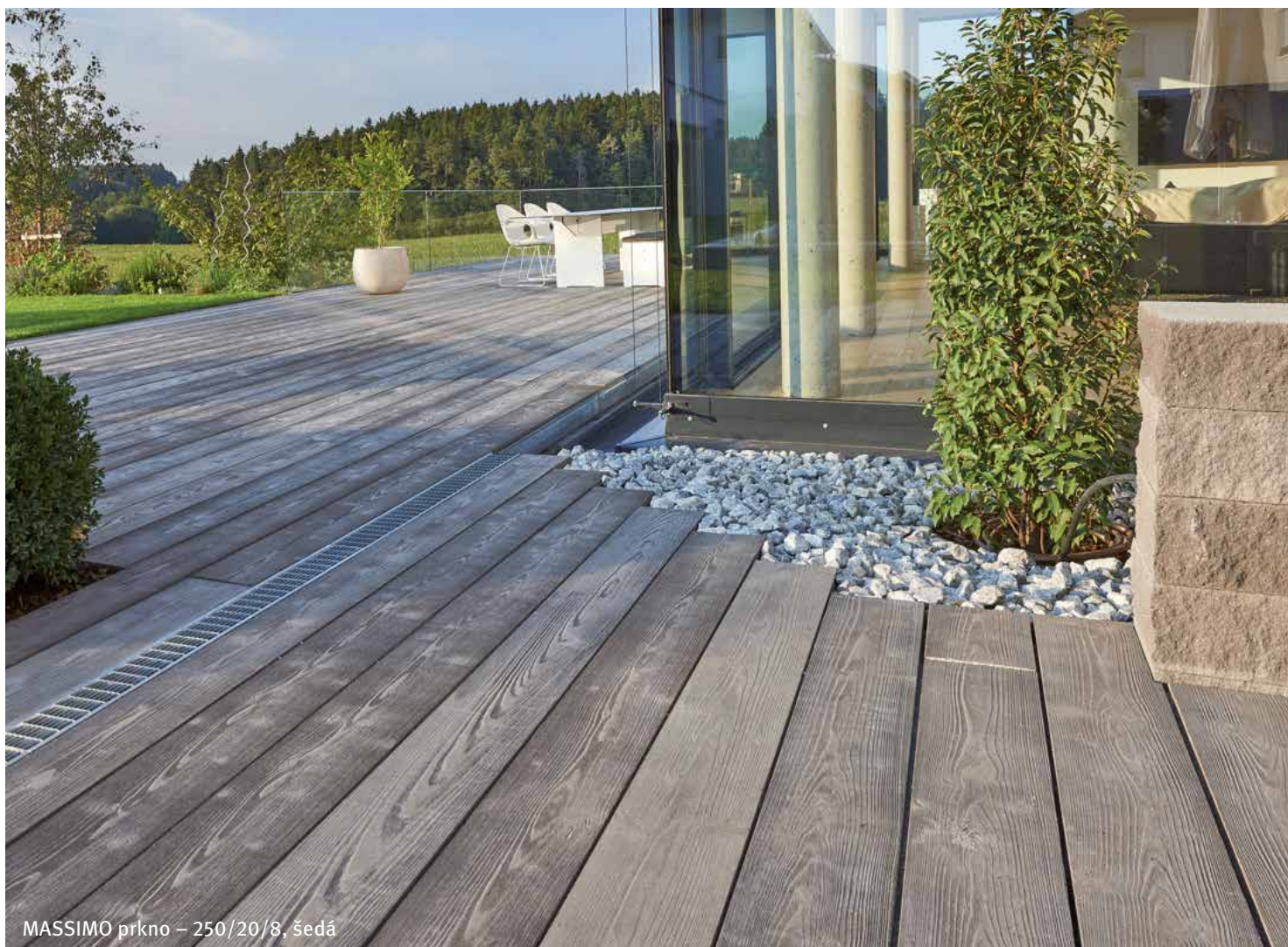


MASSIMO prkno – 250/20/8, šedá + NOVO zeď křída

CENA

od **1007 Kč** | 38 EUR/ks + DPH

Dlažby a dlaždice
MASSIMO prkno – tl. 8 cm



MASSIMO prkno – 250/20/8, šedá



MASSIMO prkno – 250/16/8, šedá



MASSIMO prkno – 250/22/8, šedá

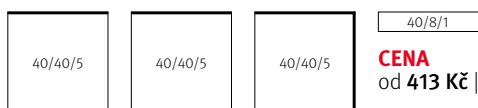
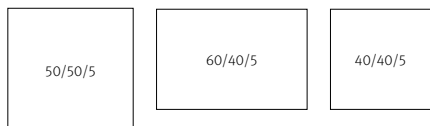
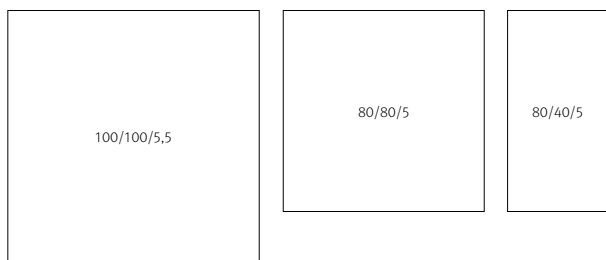
Dlažby a dlaždice

NUEVA – tl. 5 / 5,5 a 8 cm



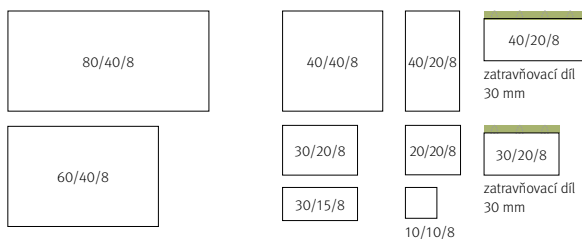
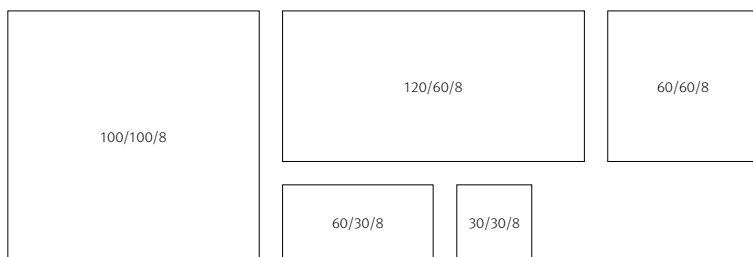
GODELMANN

tloušťka 5 cm a 5,5 cm



CENA
od **413 Kč** | 16,52 EUR/m² + DPH

tloušťka 8 cm



Povrchy a barvy

pur:



Nero



Bianco

Informace o produktu

POVRCHY A HODNOTY PROTISKLUZU

- pur pC100 – hodnota R 13 | hodnota USRV 60
impregnovaný homogenní povrch s extra jemnou strukturou
- ferro – hodnota R 13 | hodnota USRV 65 povrch otryskaný ocelovými kuličkami

CHARAKTERISTIKA PRODUKTU

- CO₂ neutrální produkce
- s mikrofazetou
- s pevně zabudovanými distančníky
- možnosti kombinace barev a formátů musí být vždy ověřeny
- protiskluzný povrch

GODELMANN KVALITA

- dlaždice z betonu DIN EN 1339 – Kvalita P L D U I
- dlažba z betonu DIN EN 1338 – Kvalita D I nebo K D I
- nášlapná vrstva ze stálobarevné drtě z přírodního kamene a barevných pigmentů odolných vůči UV záření
- obzvláště vysoká pevnost povrchu dána příměsí křemíku, žuly nebo čediče
- odolnost proti mrazu a soli 10 krát vyšší než podle normy: ≤ 100 g/m² (norma: ≤ 1 kg/m²)
- vysoká rozměrová přesnost

Povrchy a barvy

ferro:



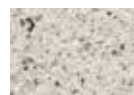
antracitová uni



šedá uni



pískovcová uni



stříbrná uni

ferro s pC 700/900:



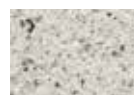
antracitová uni



šedá uni



pískovcová uni



stříbrná uni

CENA

od **1 071 Kč** | 40,40 EUR/m² + DPH

Dlažby a dlaždice

NUEVA – tl. 5 / 5,5 a 8 cm



GODELMANN



NUEVA – 100/100/5,5, šedá uni, ferro



NUEVA – 80/80/5 šedá uni, ferro



NUEVA – antracit a šedá uni, ferro

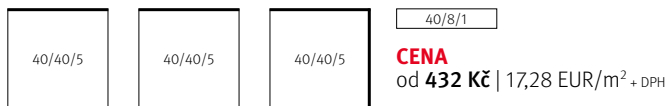
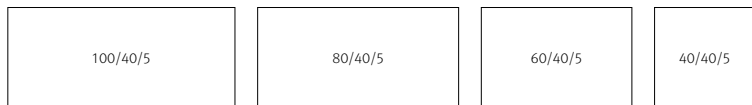


NUEVA – kombinace formátů, šedá/stříbrná/
antracitová uni, ferro

Dlažby a dlaždice

DECA – tl. 5 / 6 a 8 cm

tloušťka 5 cm

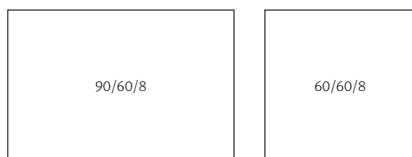


tloušťka 6 cm

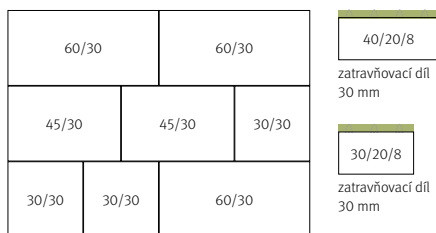
kombifforma malá (typ AM)



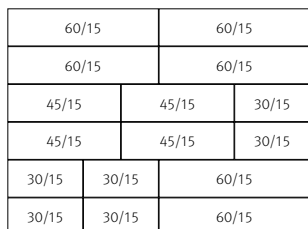
tloušťka 8 cm



kombifforma velká (typ AO)



kombifforma střední (typ AN)



kombifforma malá (typ AM)



Informace o produktu

POVRCHY & HODNOTY PROTISKLUZU

- nativo – hodnota R 13 | hodnota USRV 60 – přírodní povrch s vysoce hodnotnou nášlapnou vrstvou
- antikplus – hodnota R 13 | hodnota USRV 60 – oštěřený povrch

CHARAKTERISTIKA PRODUKTU

- CO₂ neutrální produkce
- ostrohranná s ochranou hran GODELMANN (kromě zatravňovacího dílu)
- s pevně zabudovanými distančníky na 3 stranách prvku
- protiskluzný povrch

GODELMANN KVALITA

- dlaždice z betonu DIN EN 1339 – kvalita P L D U I
- dlažba z betonu DIN EN 1338 – kvalita D I nebo K D I
- nášlapná vrstva ze stálobarevné drtě z přírodního kamene a barevných pigmentů odolných vůči UV záření
- obzvláště vysoká pevnost povrchu dána příměsí křemíku, žuly nebo čediče
- odolnost proti mrazu a soli 10 krát vyšší než podle normy: ≤ 100 g/m² (norma: ≤ 1 kg/m²)
- vysoká rozměrová přesnost

Povrchy a barvy

nativo:



šedo-černá



lasturové vápno



hnědo-běžová



šedá

antikplus:



šedo-černá



lasturové vápno



hnědo-běžová



vápencově světlá



vápencově střední



vápencově tmavá

CENA
od **774 Kč** | 29,20 EUR/m² + DPH

Dlažby a dlaždice
DECA – tl. 5 / 6 a 8 cm



DECA – 60/40/5, lasturové vápno



DECA – kombiforma velká, šedo-černá



DECA – kombiforma malá/velká, hnědo-běžová

Dlažby a dlaždice

MOLINA – tl. 5 a 8 cm



tloušťka 5 cm

80/40/5	60/40/5
---------	---------

tloušťka 8 cm

90/60/8	60/60/8
---------	---------

kombiforma velká (typ AO)

60/30/8		60/30/8	
45/30/8	45/30/8	30/30/8	
30/30/8	30/30/8	60/30/8	

kombiforma střední (typ AN)

60/15/8		60/15/8	
60/15/8		60/15/8	
45/15/8	45/15/8	30/15/8	
45/15/8	45/15/8	30/15/8	
30/15/8	30/15/8	60/15/8	
30/15/8	30/15/8	60/15/8	

kombiforma malá (typ AM)

19/15	25/15	16/15	22/15	18/15	20/15
35/15		17/15	19/15	27/15	22/15
16/15	23/15	27/15	20/15	16/15	18/15
23/15	35/15		17/15	25/15	20/15
16/15	17/15	18/15	19/15	23/15	27/15

Informace o produktu

POVRCHY & HODNOTY PROTISKLUZU

- ferro soft – hodnota R 13 | hodnota USRV 65 – jemně otryskaný povrch lehce zdrsňený zrny z přírodního kamene
- silco – hodnota R 12 | hodnota USRV 45 – kartáčovaný sametový povrch

CHARAKTERISTIKA PRODUKTU

- CO² neutrální produkce
- ostrohranná s ochranou hran GODELMANN
- nehluchý povrch
- s pevně zabudovanými distančníky na 3 stranách prvku
- protiskluzný povrch

GODELMANN KVALITA

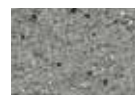
- dlaždice z betonu DIN EN 1339 – kvalita P L D U I
- dlažba z betonu DIN EN 1338 – kvalita D I nebo K D I
- nášlapná vrstva ze stálobarevné drtě z přírodního kamene a barevných pigmentů odolných vůči UV záření
- obzvláště vysoká pevnost povrchu dána příměsí křemíku, žuly nebo čediče
- odolnost proti mrazu a soli 10 krát vyšší než podle normy: $\leq 100 \text{ g/m}^2$ (norma: $\leq 1 \text{ kg/m}^2$)
- vysoká rozměrová přesnost

Povrchy a barvy

ferro soft:



žula světlá



žula střední



žula tmavá

silco:



vápenec světlý



vápenec střední



vápenec tmavý

CENA

od **1 161 Kč** | 43,80 EUR/m² + DPH

Dlažby a dlaždice
MOLINA – tl. 5 a 8 cm



MOLINA – kombiforma velká, žulově světlá/střední/tmavá, ferro soft



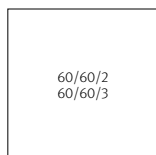
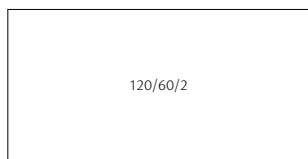
MOLINA – komforma malá, žulově světlá/střední/tmavá, ferro soft



MOLINA – kombiforma velká, vápencově světlá/střední/tmavá, silco



MOLINA – kombiforma velká, vápencově světlá/střední/tmavá, silco



Informace o produktu

POVRCHY A HODNOTY PROTISKLUZU

- cotto – hodnota R 11
- slinutá dlažba

CHARAKTERISTIKA PRODUKTU

- s lehce strukturovaným povrchem
- ostrohranná
- bez distančníku
- odolná vůči poškrábání a snadná údržba
- tloušťka 2 cm – ideální pro balkony a terasy

GODELMANN KVALITA

- vysoká rozměrová přesnost

Povrchy a barvy

cotto:



šedo-běžová



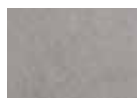
vápenec
světlý



vápenec
tmavý



antracit



beton



křemen
světlý



křemen
šedý

CENA

od **1 058 Kč** | 39,90 EUR/m² + DPH

Dlažby a dlaždice
CHIANTO – tl. 2 cm



Dlažby a dlaždice

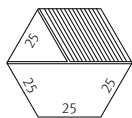
DEDALE – tl. 5 a 12 cm



GODELMANN

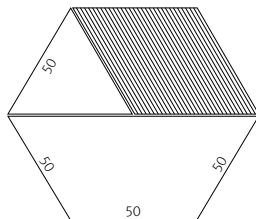
tloušťka 5 cm

DEDALE 25 by CCHE



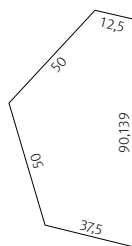
tloušťka 12 cm

DEDALE 50 by CCHE

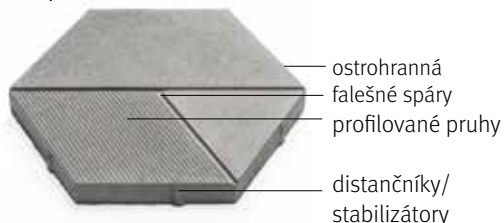
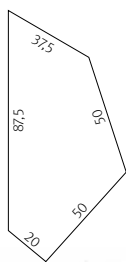


tloušťka 12 cm

DEDALE 50/1



DEDALE 50/2



Povrchy a barvy

nativo:



šedá

ferro:



antracit



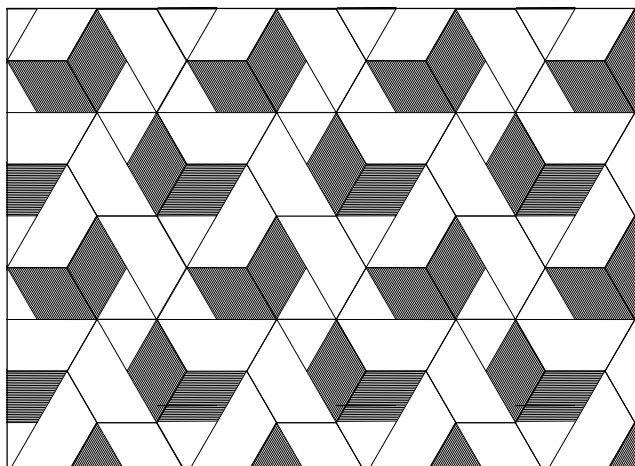
šedá



antracit

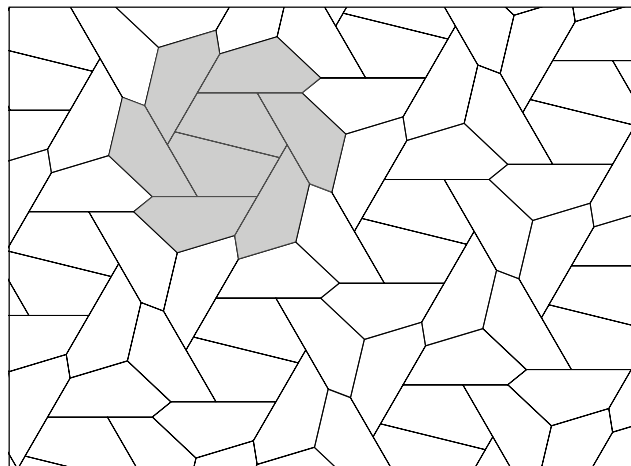
VZOR POKLÁDKY 2505

- pokládka: nepravidelná vazba
- spotřeba: DEDALE 50 1,54 ks/m²



VZOR POKLÁDKY 2510

- pokládka: nepravidelná vazba
- spotřeba: DEDALE 50/1 0,78 ks/m²
DEDALE 50/2 2,34 ks/m²



Informace o produktu

POVRCHY & HODNOTY PROTISKLUZU

- nativo – hodnota R 13 | hodnota USRV 60
- přírodní povrch s vysoce hodnotnou nášlapnou vrstvou
- ferro – hodnota R 13 | hodnota USRV 65
- povrch otryskaný ocelovými kuličkami

CHARAKTERISTIKA PRODUKTU DEDALE 25 a 50

- CO₂ neutrální produkce
- ostrohranná
- s pevně zabudovanými distančníky (DEDALE 25)
- se systémem zazubení pP5 (DEDALE 50)
- protiskluzný povrch
- Design: CCHE Architecture & Design, Schweiz

CHARAKTERISTIKA PRODUKTU DEDALE 50/1 a 50/2

- CO₂ neutrální produkce
- s mikrofazetou
- se systémem zazubení pP5
- protiskluzný povrch

GODELMANN KVALITA

- dlaždice z betonu DIN EN 1339 – kvalita P L D U I
- dlažba z betonu DIN EN 1338 – kvalita D I I nebo K D I
- lící beton ze stálobarevné drtě z přírodního kamene a barevných pigmentů odolných vůči UV záření
- obzvláště vysoká pevnost povrchu dána příměsí křemíku, žuly nebo čediče
- odolnost proti mrazu a soli 10 krát vyšší než podle normy: ≤ 100 g/m² (norma: ≤ 1 kg/m²)
- vysoká rozměrová přesnost

CENA

od 1 211 Kč | 45,70 EUR/m² + DPH

Dlažby a dlaždice
DEDALE – tl. 5 a 12 cm



DEDALE – 100/86/12, šedá, ferro



DEDALE – 50/1-2, šedá, červená, antracit



DEDALE – 50/43/5, šedá



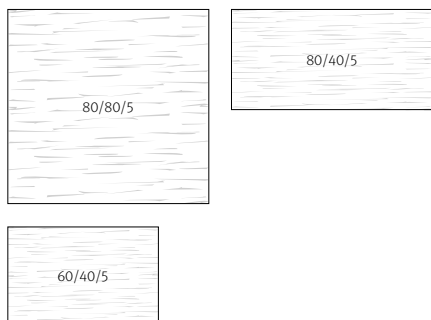
DEDALE – 50/1-2, šedá, červená, antracit

Dlažby a dlaždice

TIARO – tl. 5 cm



GODELMANN



Povrchy a barvy

silco s pC100:



břidlicově šedá



Sahara žlutá

Informace o produktu

POVRCHY & HODNOTY PROTISKLUZU

- pC900 – hodnota R 10 přírodní povrch s proClean hloubkovou ochranou s trvanlivým čtyřvrstevným lakem se zvýrazněním barevnosti povrchu
- silco pC100 – hodnota R 11 kartáčovaný, sametový povrch s hloubkovou impregnací zabraňující vniknutí nečistot do betonu

CHARAKTERISTIKA PRODUKTU

- CO₂ neutrální produkce
- se strukturovaným povrchem
- s mikrofazetou
- bez distančníků
- výhody pC100 a pC900

GODELMANN KVALITA

- dlaždice z betonu DIN EN 1339 – kvalita P L D U I
- nášlapná vrstva ze stálobarevné drtě z přírodního kamene a barevných pigmentů odolných vůči UV záření
- obzvláště vysoká pevnost povrchu dána příměsí křemíku, žuly nebo čediče
- odolnost proti mrazu a soli 10 krát vyšší než podle normy: $\leq 100 \text{ g/m}^2$ (norma: $\leq 1 \text{ kg/m}^2$)
- vysoká rozměrová přesnost



TIARO – 80/40/5, břidlicově šedá, silco

CENA

od 1 240 Kč | 46,80 EUR/m² + DPH

Dlažby a dlaždice

TIARO – tl. 5 cm



GODELMANN



TIARO – 80/40/5, arkticky šedá, pC900



TIARO – 80/40/5, ledovcově bílá, pC900



TIARO – 60/40/5, ledovcově bílá, silco



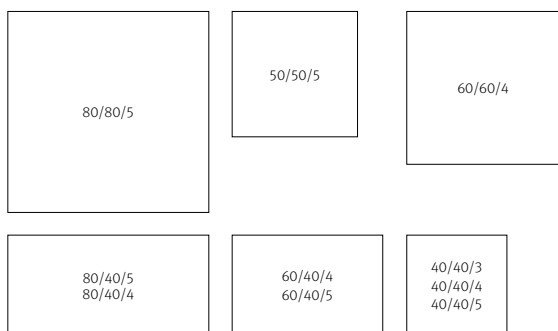
TIARO – 80/80/5, břidlicově šedá, pC900

Dlažby a dlaždice

GARDEN (dříve ZAHRADNÍ DLAŽDICE) – tl. 3 / 4 a 5 cm



GODELMANN



Povrchy a barvy

nativo:



šedá

ferro:



šedá



bílá



antracit



běžová

Informace o produktu

POVRCHY & HODNOTY PROTISKLUZU

- nativo – hodnota R 13 – přírodní povrch s vysoce hodnotnou nášlapnou vrstvou
- ferro – hodnota R 13 – povrch otryskaný ocelovými kuličkami

CHARAKTERISTIKA PRODUKTU

- CO₂ neutrální produkce
- s mikrofazetou
- bez distančníků
- protiskluzný povrch

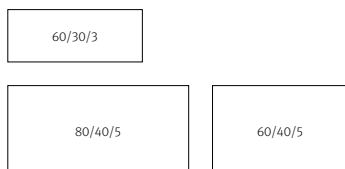
GODELMANN KVALITA

- dlaždice z betonu DIN EN 1339 – kvalita P L D U I
- lícni beton ze stálobarevné drtě z přírodního kamene a barevných pigmentů odolných vůči UV záření
- obzvláště vysoká pevnost povrchu dána příměsí křemíku, žuly nebo čediče
- odolnost proti mrazu a soli 10 krát vyšší než podle normy: ≤ 100 g/m² (norma: ≤ 1 kg/m²)
- vysoká rozměrová přesnost

CENA

od **631 Kč** | 23,80 EUR/m² + DPH

GABANO – tl. 3 a 5 cm



Povrchy a barvy

silco – GABANO:



pískovcově
šedá světlá



pískovcově
šedá střední



pískovcově šedá
tmavá



kouřově šedá



běžová

Informace o produktu

POVRCHY & HODNOTY PROTISKLUZU

- silco – hodnota R 11 kartáčovaný sametový povrch

CHARAKTERISTIKA PRODUKTU

- CO₂ neutrální produkce
- s mikrofazetou
- bez distančníků

GODELMANN KVALITA

- dlaždice z betonu DIN EN 1339 – kvalita P L D U I
- nášlapná vrstva ze stálobarevné drtě z přírodního kamene a barevných pigmentů odolných vůči UV záření
- obzvláště vysoká pevnost povrchu dána příměsí křemíku, žuly nebo čediče
- odolnost proti mrazu a soli 10 krát vyšší než podle normy: ≤ 100 g/m² (norma: ≤ 1 kg/m²)
- vysoká rozměrová přesnost

CENA

od **772 Kč** | 29,10 EUR/m² + DPH

Dlažby a dlaždice
GARDEN, GABANO, LAMARO



GARDEN – 80/80/5, šedá, ferro



GABANO – 60/40/5, písk. sv. šedá, silco + MOLINA zed'antik



GDM.GARDEN light nativo šedá 60/40/5 cm

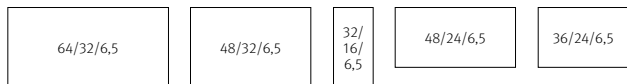
Dlažby a dlaždice

SCADA – tl. 6,5 / 8 / 12 / 16 a 20 cm

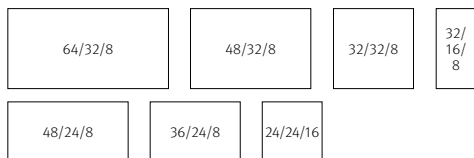


GODELMANN

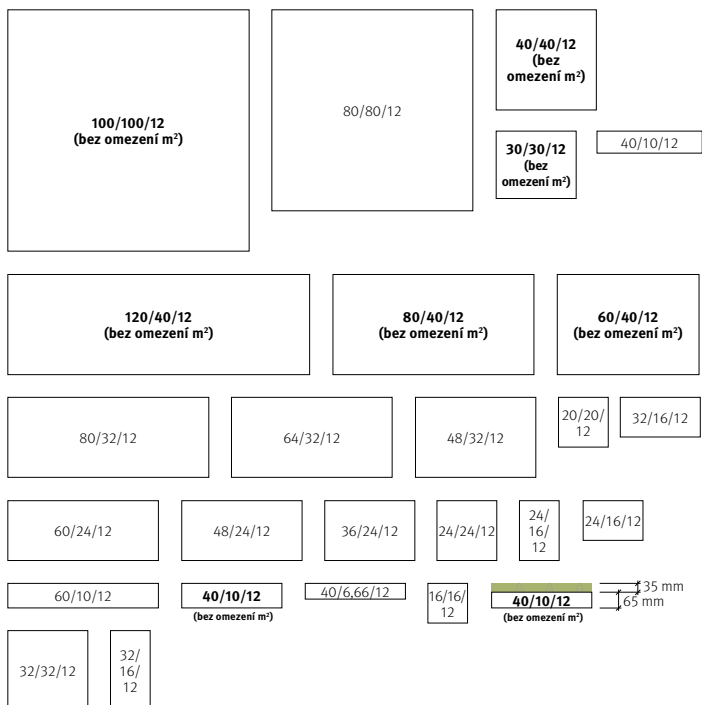
tloušťka 6,5 cm



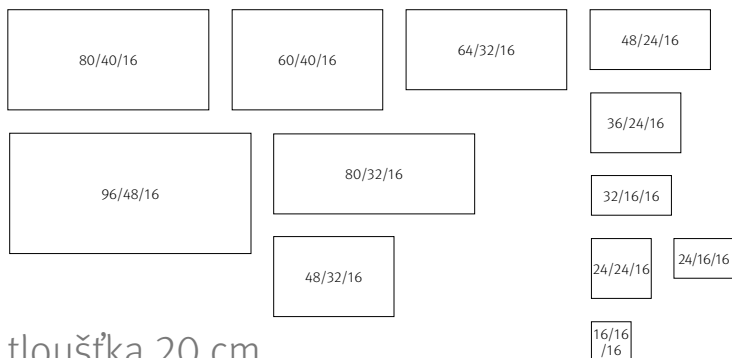
tloušťka 8 cm



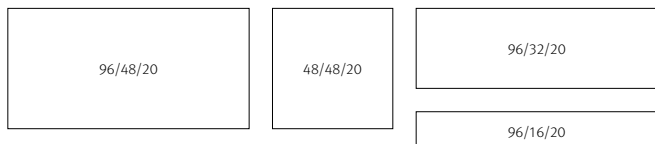
tloušťka 12 cm



tloušťka 16 cm



tloušťka 20 cm



Informace o produktu

pouze pro projekty od 300 m²/typ

POVRCHY & HODNOTY PROTISKLUZU

- nativo – hodnota R 13 | hodnota USRV 60 přírodní povrch s vysoce hodnotnou nášlapnou vrstvou
- ferro – hodnota R 13 | hodnota USRV 65 povrch otryskaný ocelovými kuličkami

CHARAKTERISTIKA PRODUKTU

- CO₂ neutrální produkce
- s mikrofazetou
- se systémem zazubením pP4 nebo pP5
- protiskluzný povrch

GODELMANN KVALITA

- dlaždice z betonu DIN EN 1339 – Kvalita P L D U I
- dlažba z betonu DIN EN 1338 – Kvalita D I nebo K D I
- lícni beton ze stálobarevné drtě z přírodního kamene a barevných pigmentů odolných vůči UV záření
- obzvláště vysoká pevnost povrchu dána příměsí křemíku, žuly nebo čediče
- odolnost proti mrazu a soli 10 krát vyšší než podle normy: ≤ 100 g/m² (norma: ≤ 1 kg/m²)
- vysoká rozměrová přesnost



SCADA – šedá uni a antracit uni, ferro

CENA

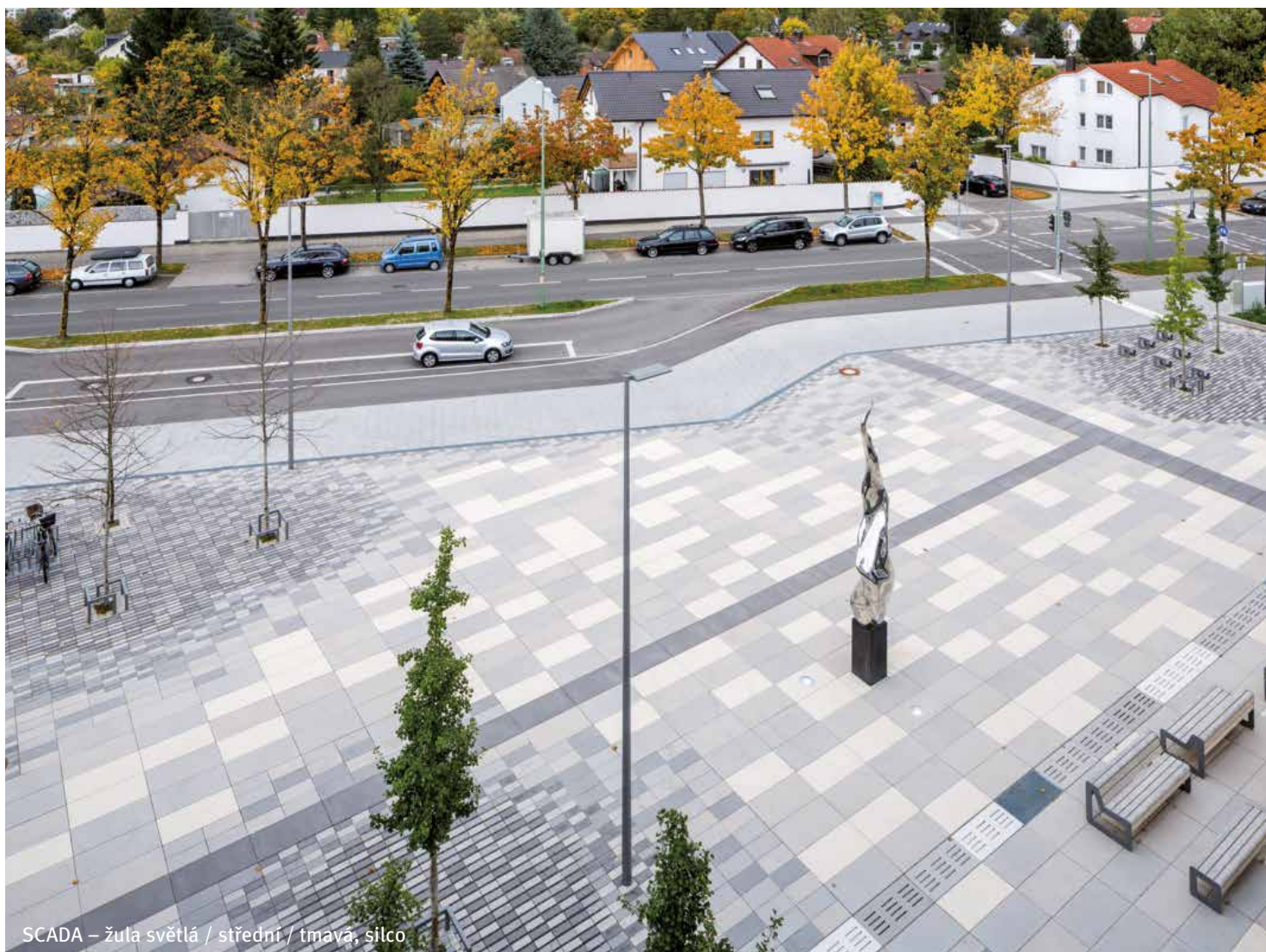
od **1 034 Kč** | 39 EUR/m² + DPH

Dlažby a dlaždice

SCADA – tl. 6,5 / 8 / 12 / 16 a 20 cm



GODELMANN



SCADA – žula světlá / střední / tmavá, silco



SCADA – žula světlá/střední/tmavá, silco



SCADA – 80/40/12, šedá uni, ferro

Ekologické dlažby

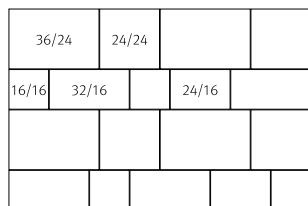
KLIMATICKÁ DLAŽBA – tl. 8 cm

kombiforma – typ BJ



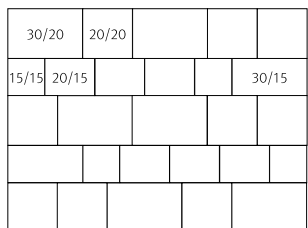
tloušťka 8 cm a 10 cm

kombiforma – typ AB



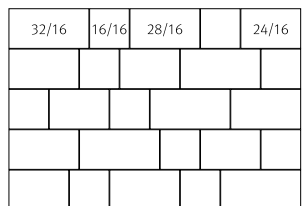
tloušťka 8 cm, 10 cm a 12 cm

kombiforma – typ AH

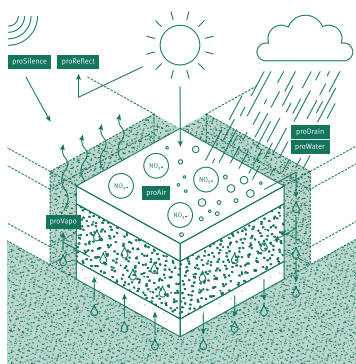
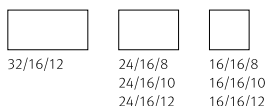
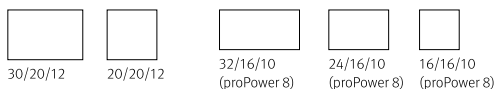
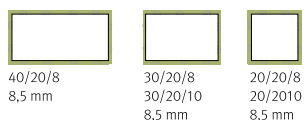


tloušťka 10 cm

kombiforma – typ AE



tloušťka 12 cm



Povrchy a barvy

ferro:



vápenc šedý

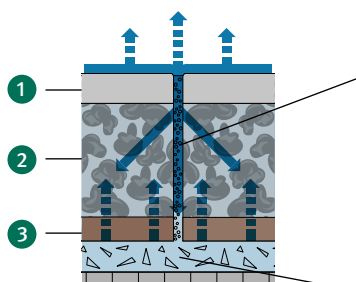
běžová



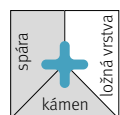
Grey 1

Sand 2

Vsakování přes spáru a kámen



spárovací materiál
0/4 čedičové směsi



ložní materiál
0/5 vápencová šterkopisková směs

Informace o produktu



POVRCHY & HODNOTY PROTISKLUZU

- ferro soft – R 13 | USRV 60
- jemně otryskaný povrch ocelovými kuličkami
- zrna z přírodního kamene

CHARAKTERISTIKA PRODUKTU

- CO₂ neutrální produkce
- s mikrofasetou
- s pevně zabudovanými distančníky
- včetně spárovacího a podkladního materiálu
- protiskluzný povrch
- certifikace Cradle to Cradle Gold

GODELMANN KVALITA

- dlažba z betonu DIN EN 1338 – Kvalita D I nebo K D I
- nášlapná vrstva ze stálobarevné drtě z přírodního kamene a barevných pigmentů odolných vůči UV záření
- obzvláště vysoká pevnost povrchu dána příměsí křemíku, žuly nebo čediče
- odolnost proti mrazu a soli 10 krát vyšší než podle normy: ≤ 100 g/m² (norma: ≤ 1 kg/m²)
- vysoká rozměrová přesnost

INFORMACE O CENÁCH A DODÁVKÁCH

- rozsah dodávky: dlažba/dlaždice vč. spárovací směsi dle všeobecného stavebního schválení aBG, číslo Z-84.1-28.
- u kombiforem je minimální odběr 1 vrstva
- všechny ceny jsou v Kč/MJ bez DPH a dopravy

- proDrain**
Povrchové vsakování pomocí našich vodopropustných dlažeb se nejvíce blíží přirozenému vsakování prostřednictvím zelených ploch. Vodní bilance zůstává z velké části zachována, odlehčí se kanalizačnímu systému a zabrání lokálním záplavám.
- proWater**
Naše systémy byly vyvinuty speciálně pro úpravu a vsakování odtoku vodních srážek. Pomocná funkce testovaná Německým institutem pro stavební techniku (orig. DIBt) s všeobecným schválením provedení (aBG).
- proVapo**
pórovitý jádrový beton pro zvýšené odpařování
- proAir**
Přeměňuje znečišťující látky fotokatalytickou oxidací na neškodné látky
- proReflect**
Barvu betonové tvárnice konfigurujeme pro odrážení tak, aby se teplo ze slunečního záření neakumulovalo na povrchu a nevznikaly tak tepelné ostrovy.
- proSilence**
Pečlivě promyšlená koncepce formátů, úkosů hran a vzorů pokládky činí z betonové dlažby dláždění s mimořádně nízkou hlučností při jízdě.
- proCycle**
Velký důraz klademe na ekologicky šetrné výroby a výrobní procesy s potřebnou energetickou účinností a efektivním využíváním zdrojů.

CENA
od 1 225 Kč | 46,20 EUR/m² + DPH



KLIMATICKÁ DLAŽBA – uchovává, filtruje, chladí

Žijeme v éře měst. Městské klima negativně ovlivňuje sucho a horko. Na vzestupu jsou přívalem srážky. Nastal čas na nové řešení, které by změnilo pohled na problematiku plošných dlažeb. Je čas pro dlažbu, která dosahuje výrazně vyšší rychlosti odpařování, téměř jako na louce, a která může být pro město budoucnosti ještě větším přínosem.

DLAŽEBNÍ KÁMEN MÁ VE MĚSTĚ BUDOUCNOSTI ODOLNÉM VŮČI KLIMATU TŘI ÚKOLY

1. Ochranu životního prostředí před hlukem, zahříváním a znečišťujícími látkami.
2. Vsakování přímo na místě, udržování vlhkosti tak, aby se na zemi dosáhlo vysoké rychlosti odpařování.
3. Zastavení pronikání znečišťujících látek do podzemních vod.

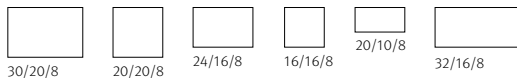


TŘI VRSTVY PRO KLIMATICKY PŘÍZNIVÉ PLOCHY VE MĚSTĚ

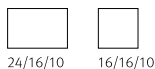
- 1 Katalytická vrstva: viditelný povrch odráží tepelné záření, snižuje emise hluku a neutralizuje znečišťující látky v ovzduší. Vlhkost prochází spárami do akumulační vrstvy a do půdy.
- 2 Akumulační vrstva: vnitřní hlavní zóna dokáže absorbovat a uvolňovat velká množství vlhkosti. Takto zpevněné plochy dosahují obdobně vysoké míry odpařování jako lučiny.
- 3 Kapilární vrstva: nejspodnější vrstva je méně propustná, ukládá se v ní více vlhkosti, kterou půda navíc absorbuje. To vede ke zvýšenému odpařování.



tloušťka 8 cm

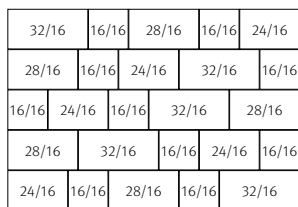


tloušťka 10 cm

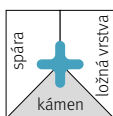
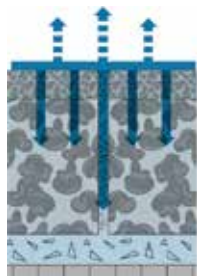


tloušťka 12 cm

kombiforma – typ AE



Vsakování přes kámen a spáru



spárovací materiál pro filtračně stabilní konstrukci spár:

1/2 nebo 1/3 čedičové směsi:

Viz ustanovení aBG.

lože pro optimální vsakování

2/5 vápencová šterkopísková směs:

Viz ustanovení aBG.

Informace o produktu

POVRCHY & HODNOTY PROTISKLUZU

- nativo – hodnota R 13 | hodnota USRV 60 přírodní povrch s vysoce hodnotnou nášlapnou vrstvou

CHARAKTERISTIKA PRODUKTU

- se zkosenou hranou (1+2) × 1,5 mm
- s pevně zabudovanými distančníky
- průsakuschopný dlažební systém z porobetonu za použití speciálních receptur
- jedná se o povrch s aBG (DIBt schválení) k propustnosti dešťových vod na vozovkách
- bez použití dešťové kanalizace, použitelné až do Bk 1,8
- bezpečná a protiskluzná

proWater aBG STAVEBNÍ TECHNOLOGIE

- všeobecné stavební schválení DIBt. číslo Z-84.1-27
- průsakový povrch s koeficientem odtoku $\psi_m = 0,00$
- vhodné pro speciální metodu čištění dle aBG k zajištění udržitelosti propustnosti a čištění dešťové vody

GODELMANN KVALITA

- dlažba z pórobetonu DIN 18507
- GEO aBG 27 dodatečně podléhá směrnicím pro výrobu a kontrolu kvality
- pro vodopropustnou dlažbu z mezerovitého pórobetonu (revidovaná verze 1996-04/Bundesverband Deutsche Beton- und Fertigteilindustrie e. V.).
- dvouvrstvý, s jemně porézní vrstvou lícniho betonu s filtrační zrnitostí (mikro-lícni vrstva)
- obzvláště vysoká pevnost povrchu dána příměsí křemíku, žuly nebo čediče
- vysoká rozměrová přesnost

Povrchy a barvy

nativo:



šedá



antracit

CENA
na vyžádání

Ekologické dlažby

GEO aBG 27 – tl. 8 / 10 a 12 cm



GODELMANN



GEO aBG 27 – 20/20/8 cm, antracit



GEO aBG 27 – kombiforma, 12 cm, antracit





GEO aBG 27 – 20/20/8 cm, antracit

Ekologické dlažby

DRAIN aBG 9 – tl. 8 a 10 cm



tloušťka 8 cm

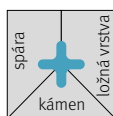
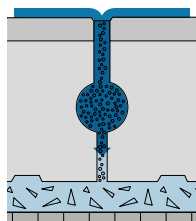
	
30/20/8	20/20/8
30/20/10	20/20/10

tloušťka 8 a 10 cm

kombiforma – typ AW

20/20	30/20	20/10	30/20	20/20
		20/10		
20/20	30/20	20/10	30/20	20/20
		20/10		
20/20	30/20	20/10	30/20	20/20
		20/10		
20/20	30/20	20/10	30/20	20/20
		20/10		

Vsakování přes spáru



spárovací materiál pro filtračně stabilní konstrukci spár:

1/2 nebo 1/3 čedičové směsi:

Viz ustanovení aBG.

lože pro optimální vsakování

2/5 vápencová štěrkopísková směs:

Viz ustanovení aBG.

Informace o produktu

POVRCHY & HODNOTY PROTISKLUZU

- nativo – hodnota R 13 | hodnota USRV 60 přírodní povrch s vysoce hodnotnou nášlapnou vrstvou
- antikplus – hodnota R 13 | hodnota USRV 60 oštěřený povrch
- ferro – hodnota R 13 | hodnota USRV 65 povrch otryskaný ocelovými kuličkami

CHARAKTERISTIKA PRODUKTU

- CO₂ neutrální produkce
- s mikrofazetou (nativo a ferro)
- s pevně zabudovanými distančníky
- odvodnění přes horizontální a vertikální systém kanálků
- protiskluzný povrch

ECOSAVE PROTECT STAVEBNÍ TECHNOLOGIE

- všeobecné stavební schválení DIBt. číslo Z-84.1-9
- průsakový povrch s koeficientem odtoku $\psi_m = 0,00$
- vhodné pro speciální metodu čištění dle aBG k zajištění udržitelnosti propustnosti a čištění dešťové vody

GODELMANN KVALITA

- dlažba z betonu DIN EN 1338 – kvalita D I nebo K D I
- nášlapná vrstva ze stálobarevné drtě z přírodního kamene a barevných pigmentů odolných vůči UV záření
- obzvláště vysoká pevnost povrchu dána příměsí křemíku, žuly nebo čediče
- odolnost proti mrazu a soli 10 krát vyšší než podle normy: $\leq 100 \text{ g/m}^2$ (norma: $\leq 1 \text{ kg/m}^2$)
- vysoká rozměrová přesnost

Povrchy a barvy

nativo:



šedá



antracit



lasturové
vápno



šedo-černá

antikplus:



lasturové
vápno



šedo-černá

ferro:



šedá-uni



antracit-uni

CENA
na vyžádání

Ekologické dlažby

DRAIN aBG 9 – tl. 8 a 10 cm



GODELMANN



DRAIN aBG 9 – tl. 8 cm, kombiforma, šedo-černá, antikplus



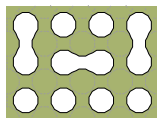
DRAIN aBG 9 – tl. 8 cm, lasturové vápno



DRAIN aBG 9 – tl. 8 cm, kombiforma, šedo-černá, antikplus

Ekologické dlažby LUNIX ornament

tloušťka 12 cm



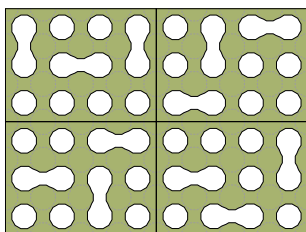
60/45/12

57 % zelené plochy

39% poměr průsaku/m²

15 (=ψ_m 0,15) hodnota odtoku

vrstva se čtyřmi formáty (nelze dodat jednotlivé prvky)



žádné jednotlivé formáty

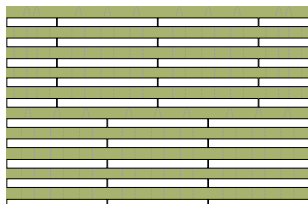
výplňový kámen



SCADA zatravněovací

tloušťka 12 / 16 a 18 cm

tloušťka 12 cm



42 mm spára

52 % poměr průsaku/m²

15 (=ψ_m 0,15) hodnota odtoku

tloušťka 12 a 16 cm



40/40/12 a 40/40/16

tloušťka 12 cm



35 mm spára

37 % poměr průsaku/m²

15 (=ψ_m 0,15) hodnota odtoku

tloušťka 18 cm



tloušťka 12 cm



zatravněovací díl

35 mm



30 mm spára

20 % poměr průsaku/m²

15 (=ψ_m 0,15) hodnota odtoku

SCADA ornament

tloušťka 12 cm



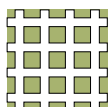
30/30/12

31 % poměr průsaku/m²

15 (=ψ_m 0,15) hodnota odtoku

GREEN stone

tloušťka 10 cm



40/40/10

42 % poměr průsaku/m²

15 (=ψ_m 0,15) hodnota odtoku



20/15/5

Informace o produktu

POVRCHY & HODNOTY PROTISKLUZU

- nativo – hodnota R 13 | hodnota USRV 60 přírodní povrch s vysoce hodnotnou nášlapnou vrstvou

VESTAVBA A POKLÁDKA

- cca 57% podíl trávniku a cca 39% poměr materiálu
- možnost strojové pokládky
- vysoká instalační variabilita výplňových kamenů

CENA

od **822 Kč** | 31 EUR/m² + DPH

Informace o produktu

POVRCHY & HODNOTY PROTISKLUZU

- nativo – hodnota R 13 | hodnota USRV 60 přírodní povrch s vysoce hodnotnou nášlapnou vrstvou

VESTAVBA A POKLÁDKA

- obzvláště vhodné pro městské a obecní plochy

CENA

od **1 034 Kč** | 39 EUR/m² + DPH

Informace o produktu

POVRCHY & HODNOTY PROTISKLUZU

- nativo – hodnota R 13 | hodnota USRV 60 přírodní povrch s vysoce hodnotnou nášlapnou vrstvou

VESTAVBA A POKLÁDKA

- různým pootočením desek vznikají jednotlivé vzory
- 30,9% propustný podíl plochy a hodnota odtoku 0,15

CENA

od **1 049 Kč** | 39,60 EUR/m² + DPH

Informace o produktu

POVRCHY & HODNOTY PROTISKLUZU

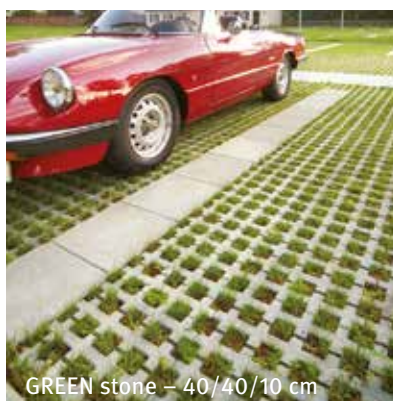
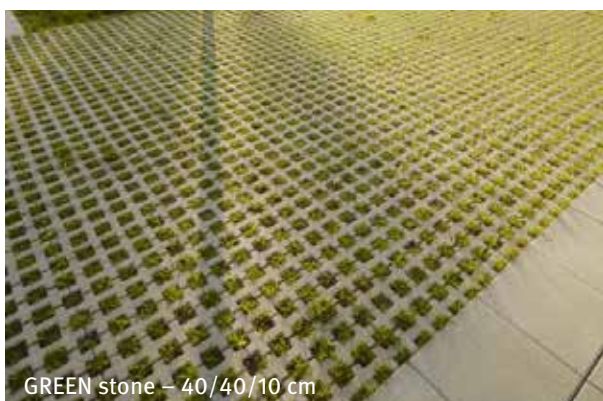
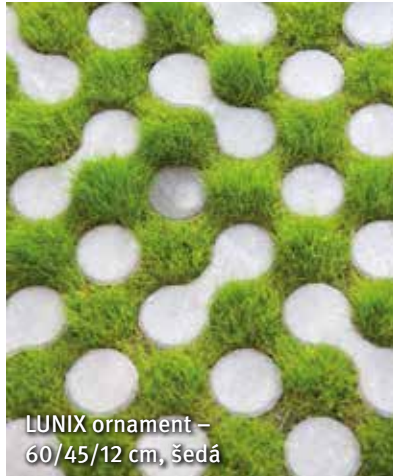
- nativo – hodnota R 13 | hodnota USRV 60 přírodní povrch s vysoce hodnotnou nášlapnou vrstvou

VESTAVBA A POKLÁDKA

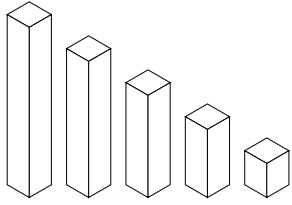
- 42% podíl průsakové/vegetační plochy
- rozměry otvoru pro zatravnění 65 × 65 mm
- strojní pokládka

CENA

od **602 Kč** | 22,70 EUR/m² + DPH

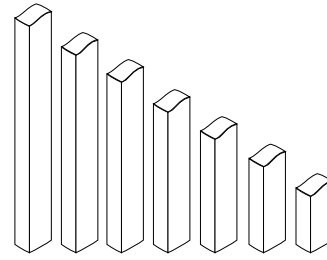


štípané palisády KLASSIK



š (cm)	d (cm)	v (cm)
15	15	100
15	15	80
15	15	60
15	15	40
15	15	20

obdélníkové palisády TETRAGO



š (cm)	d (cm)	v (cm)
18	12	160
18	12	140
18	12	120
18	12	100
18	12	80
18	12	60
18	12	40

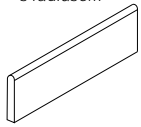
CENA

od **149 Kč** | 5,60 EUR/ks + DPH

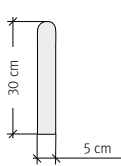
OBRUBNÍK zahradní a chodníkový

tloušťka 5 a 6 cm

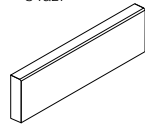
Obrubník chodníkový
– s rádiusem



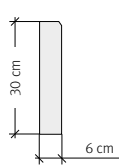
příčný řez



Obrubník chodníkový
– s fází

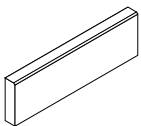


příčný řez

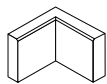


tloušťka 8 cm – s fází

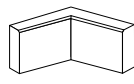
T 8 x 25 cm
obrubník chodníkový



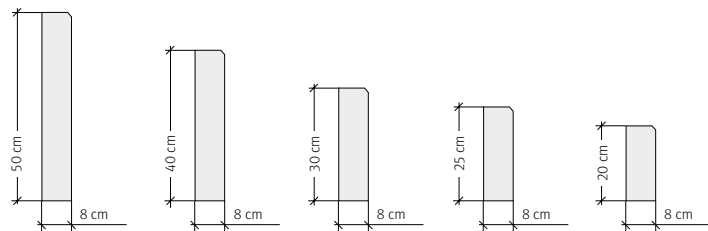
T 8 x 25 cm
roh vnitřní 90° (i vnější)



T 8 x 25 cm
roh vnitřní 135° (i vnější)

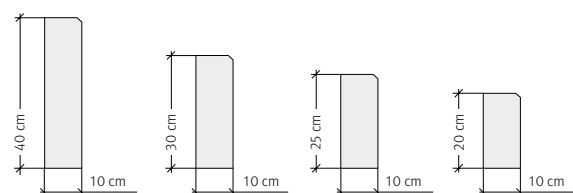


řez:



tloušťka 10 cm – s fází

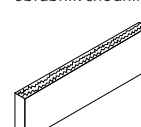
řez:



OBRUBNÍK štípaný

tloušťka 7,5 cm

80/7,5/26 cm
obrubník chodníkový



Povrchy a barvy

hrubě lámaný – štípaný (KLASSIK):



šedo-černá
tónovaná



pískovcově-
běžová
tónovaná



lasturové vápno
tónovaná

Povrchy a barvy

nativo:



šedá



antracit



vápenec

CENA

od **157 Kč** | 5,90 EUR/ks + DPH



KLASSIK palisáda – písk. béžová, štípaný + DECA stone – kombiforma malá hnědo-běžová



KLASSIK palisáda a schod – písk. béžová, štípaný



KLASSIK palisáda – šedo-černá, štípaný povrch

Schody a podesty

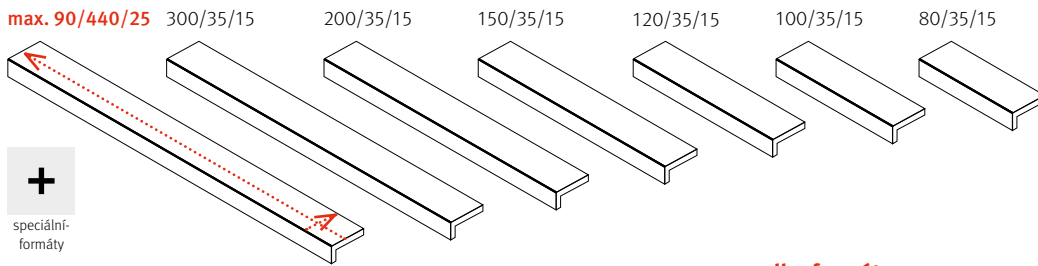
MASSIMO/NUEVA L-schod a podesta

– ruční výroba

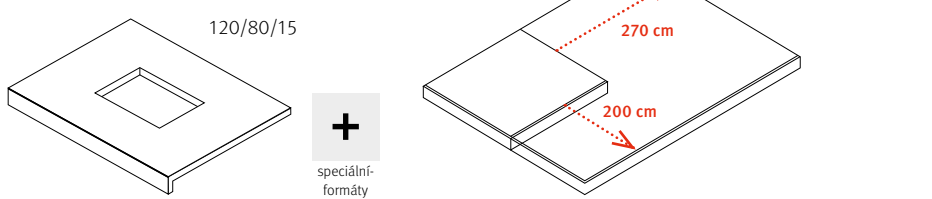


GODELMANN

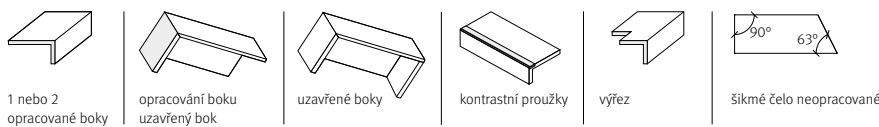
L-schod



Podesta

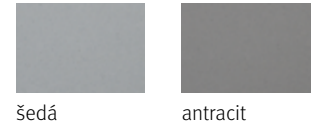


Možnosti



Povrchy a barvy

hladký/strukturovaný povrch:



ferro – otryskaný povrch:

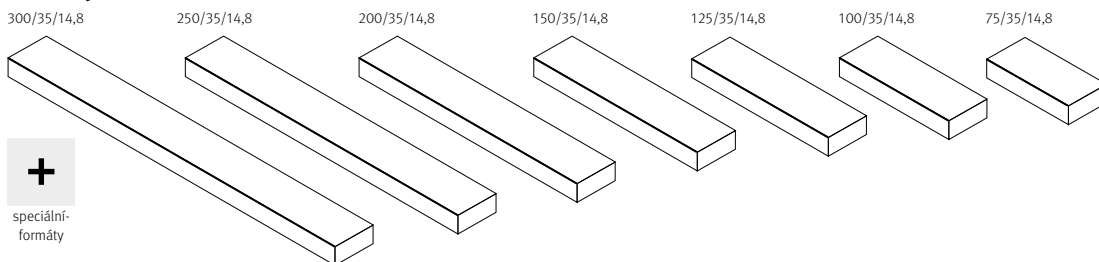


CENA
od 4125 Kč | 172 EUR/ks + DPH

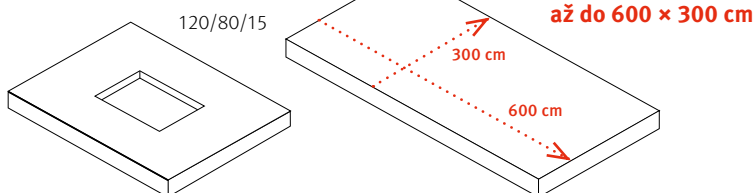
MASSIMO/NUEVA/MOLINA schod a podesta

– ruční výroba

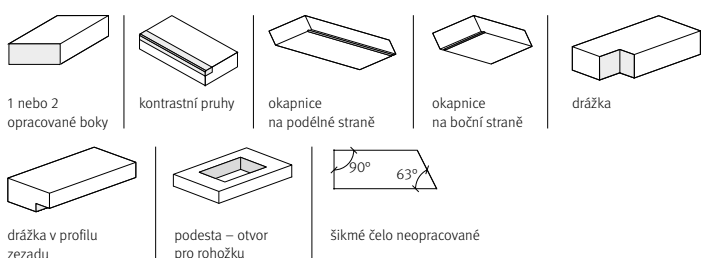
Schody



Podesta



Možnosti



Povrchy a barvy

visia:



visia ruvido:



ferro:



CENA
od 3708 Kč | 139,90 EUR/ks + DPH

Schody a podesty
MASSIMO/NUEVA L-schod a podesta



GODELMANN



L-schod a podesta – ferro šedá-uni

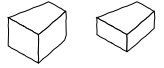
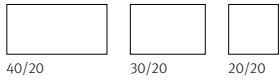


Schody a podesta – ferro šedá-uni

Zdi

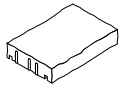
MOLINA zed'

šířka zdi 20 cm – sada 20



rádiusové prvky cca. 18°

krycí kámen s okapničkou
přesah: 4 cm



40/28/5

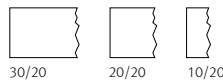
šířka zdi 20 cm – sada 10



jednotlivé počáteční kameny
o výšce 10 cm



jednotlivé počáteční kameny
o výšce 20 cm

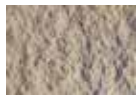


Povrchy a barvy

antikplus:



vápenec
světlý



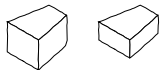
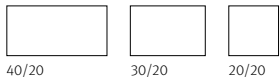
vápenec
střední



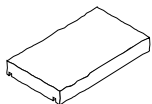
vápenec
tmavý

DECA zed'

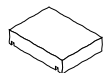
šířka zdi 20 cm – sada 20



rádiusové prvky cca. 18°



80/32/7,5
krycí kámen s okapničkou
přesah: 6 cm



25/32/7,5
krycí kámen s okapničkou
přesah: 6 cm

šířka zdi 20 cm – sada 10



jednotlivé počáteční kameny
o výšce 10 cm



jednotlivé počáteční kameny
o výšce 20 cm



Povrchy a barvy

štípaný – linear/antikplus:



šedo-černá



lasturové vápno

CENA
od **175 Kč** | 6,60 EUR/ks + DPH

Informace o produktu

(MOLINA, DECA, NOVO – zdi)

POVRCHY

- antikplus pC100 hrubě lánaný povrch a ostařené provedení hran, s hloubkovou inpregnací

CHARAKTERISTIKA PRODUKTU

- CO₂ neutrální produkce
- hrubě lánaná přední a zadní strana (boční strany hladké od bednění)
- krycí kámen s okapničkou po obou stranách podélně
- na základě působení vysokého tlaku při procesu lámání nelze zamezit otlakům a odprýsknutí rohů – tato skutečnost není technicky ani opticky na závadu, zdůrazňuje spíše charakter rozbité zdi

GODELMANN KVALITA

- zahradní designový prvek z betonu DIN EN 13198
- lícni beton ze stálobarevné drtě z přírodního kamene a barevných pigmentů odolných vůči UV záření
- odolnost protu mrazu a soli: ≤ 100 g/m²
- nevyhnutelná rozměrová tolerance u délky od ±10 mm, u šířky od ±30 mm a u výšky od ±2,5 mm

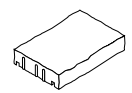
CENA
od **170 Kč** | 6,40 EUR/ks + DPH

NOVO zed'

šířka zdi základní prvek štípaný prvek 25 cm



kámen štípaný
s okapničkou
na délku a distančníky
přesah: 3,5 cm



40/32/4,5

Povrchy a barvy

štípaný – linear:



křída



břidlice



šedá



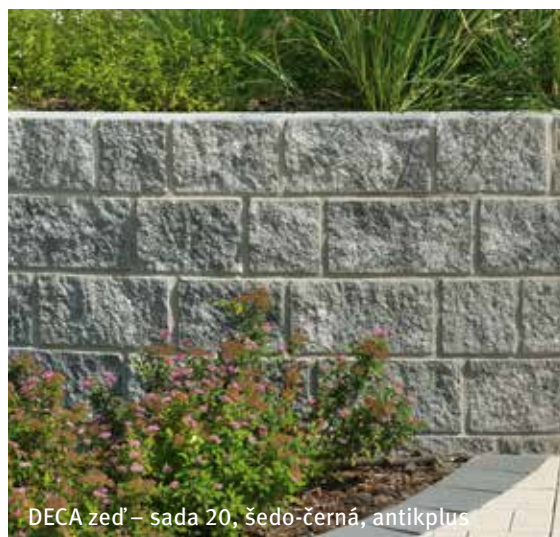
pískovec

CENA
od **674 Kč** | 25,40 EUR/ks + DPH

Zdi MOLINA zed'



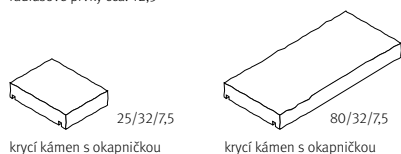
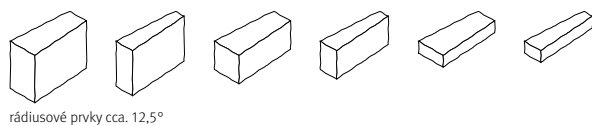
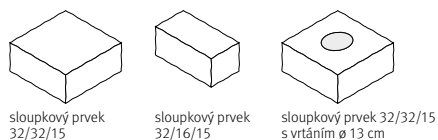
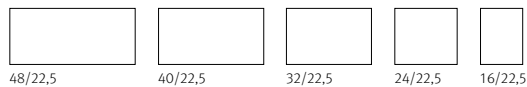
DECA zed'



NOVO zed'



šířka zdi 25 cm



Povrchy a barvy

štípaný – linear/antikplus:



šedo-černá pískov.-běžová lasturové vápno



KLASSIK zed' – šedo-černá, antikplus

Informace o produktu

POVRCHY

- linear – hrubě lámaný povrch a ostrohranné provedení hran
- antikplus – hrubě lámaný povrch a otlučené hrany

CHARAKTERISTIKA PRODUKTU

- CO₂ neutrální produkce
- čtyřstranný hrubě lámaný povrch – bez potřeby počátečních a ukončujících kamenů
- krycí kameny s pemrlovaným povrchem

GODELMANN KVALITA

- zahradní designový prvek z betonu DIN EN 13198
- lícni beton ze stálobarevné drtě z přírodního kamene a barevných pigmentů odolných vůči UV záření
- obzvláště vysoká pevnost povrchu dána příměsí křemíku, žuly nebo čediče
- odolnost protu mrazu a soli: ≤ 100 g/m²
- vysoká rozměrová přesnost
- nevyhnutelná rozměrová tolerance u délky a šířky od ±3 cm a u výšky od ±0,5 cm



KLASSIK zed' – sada 20+10, šedo-černá, antikplus



KLASSIK zed' – sada 20+10, šedo-černá, linear

CENA
od **138 Kč** | 5,20 EUR/ks + DPH



KLASSIK zed' – lasturové vápno, linear



KLASSIK zed' – šedo-černá, antikplus



KLASSIK zed' – pískovco-běžová, antikplus



KLASSIK zed' – šedo-černá, linear

Zdi

ALLAN block – opěrná zeď



GODELMANN

šířka zdi 30 cm

základní prvek



33/20

horní prvek, velký levý



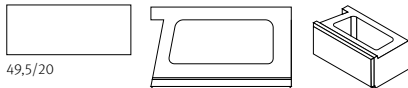
49,5/20

horní prvek, malý levý



33/20

horní prvek, velký pravý



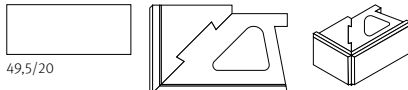
49,5/20

horní prvek, malý pravý



33/20

rohový prvek, levý



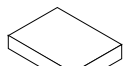
49,5/20

krycí kámen



33/34,8/10

krycí kámen levý



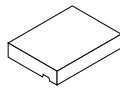
53,1/34,8/10

rohový prvek, pravý



49,5/20

krycí kámen pravý

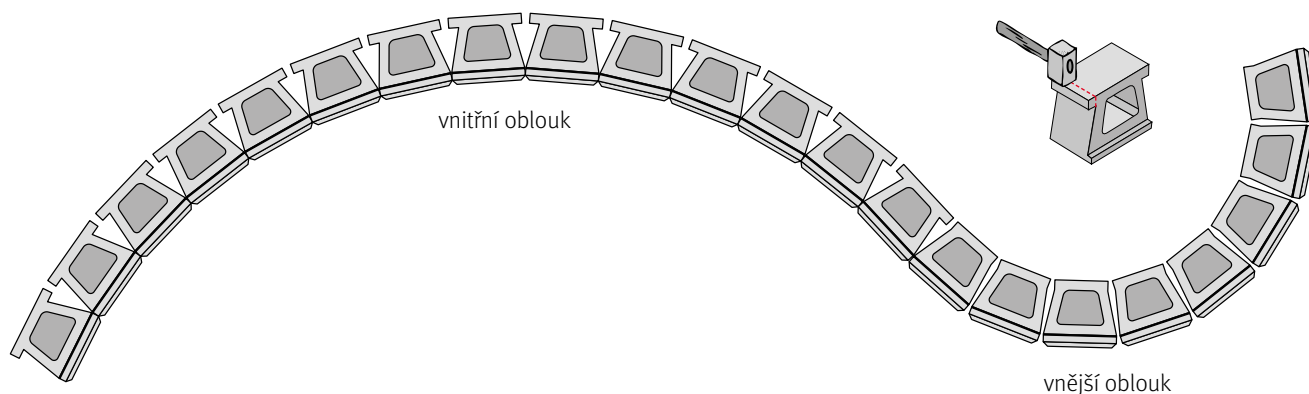


53,1/34,8/10

Pravidla výstavby oblouků

Vnitřní a vnější oblouky jsou možné, tím se systém optimálně přizpůsobí každému terénu. Zdi lze realizovat cenově výhodně, neboť zemní práce jsou redukovány na minimum.

- Oblouky lze nejlépe realizovat.
- Postavte přední stranu kamenů těsně k sobě.
- Odstraňte nálitky pro vnější oblouky.



Informace o produktu

POVRCHY

- hrubě lámané pohledové plochy

CHARAKTERISTIKA PRODUKTU

- CO₂ neutrální produkce
- suché zdivo
- krycí kameny s pemrlovaným povrchem
- mezinárodně patentovaný systém suchého zdiva s geomříží je nejlépe vhodný také k zástavbě v seizmických zónách (proti zemětřesení)
- silové a pevné spojení kamenů bez malty
- možný rádius

GODELMANN KVALITA

- vysoká kvalita produktů
- lícni beton ze stálobarevné drtě z přírodního kamene a barevných pigmentů odolných vůči UV záření
- obzvláště vysoká pevnost povrchu dána příměsí křemíku, žuly nebo čediče
- odolnost vůči mrazu a soli 10 krát vyšší než dle normy: 100 g/m²
- vysoká rozměrová přesnost

Povrchy a barvy

štípaný:



šedá



šedo-černá



lasturové
vápno



vápenec

CENA

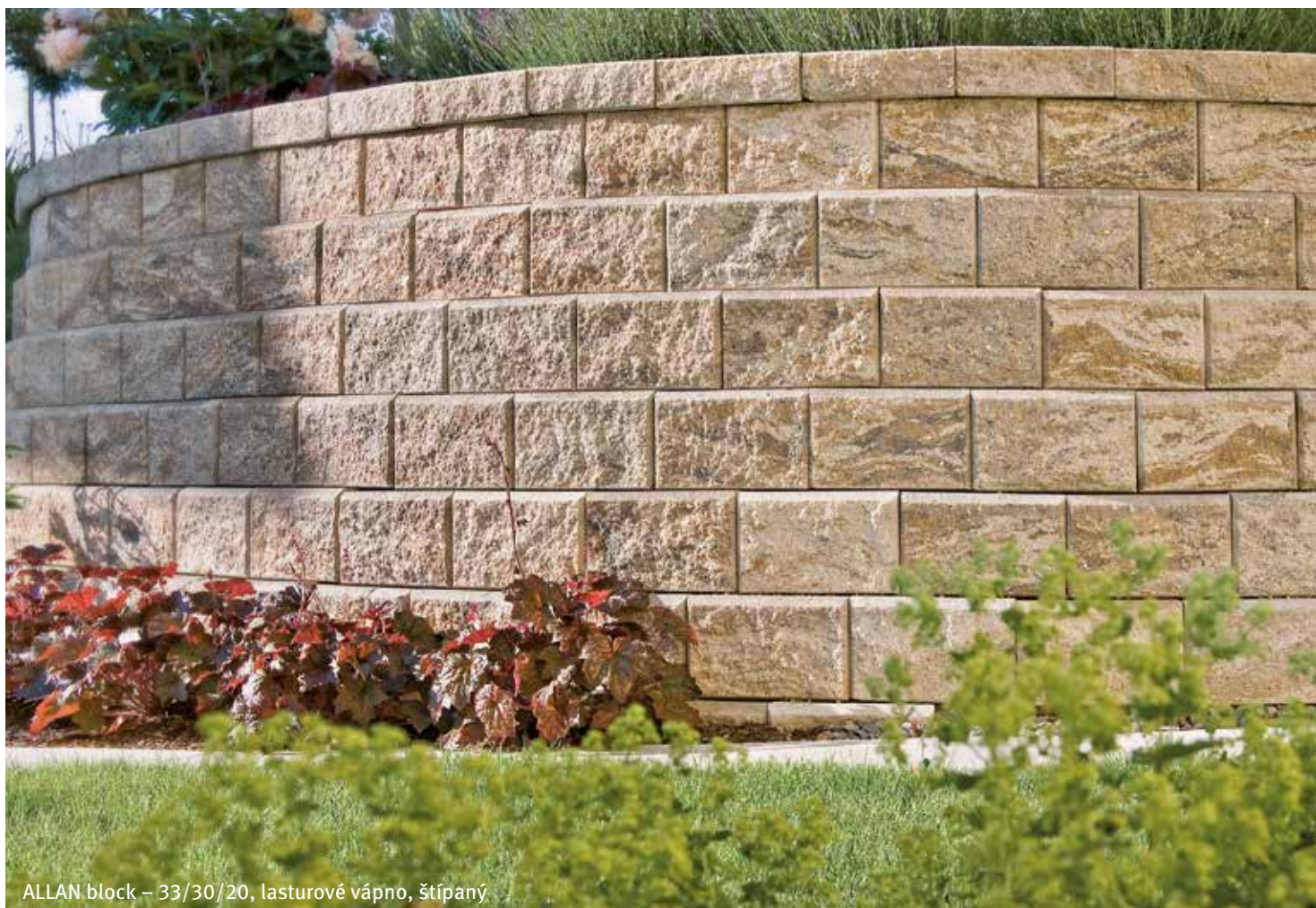
od **337 Kč** | 12,70 EUR/ks + DPH

Zdi

ALLAN block — opěrná zed'



GODELMANN



ALLAN block – 33/30/20, lasturové vápno, štípaný



ALLAN block – 33/30/20,
šedo-černá, štípaný



ALLAN block – 33/30/20,
lasturové vápno, štípaný



ALLAN block – 33/30/20, šedá, štípaný

Zdi

GRAN block – opěrná/volně stojící zeď



GODELMANN

základní kámen



100/25

počáteční kámen



75/25

25/25

rozměry

jako opěrná zeď

volně stojící zeď

100/88/25

s počátečním kamenem

–

100/80/25

–

s počátečním kamenem

100/48/25

s počátečním kamenem

–

100/40/25

–

s počátečním kamenem

100/32/25

s počátečním kamenem

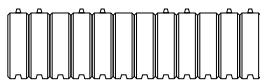
–

100/24/25

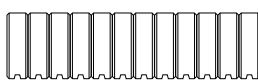
s počátečním kamenem

s počátečním kamenem

bok základní prvek s drážkou a perem



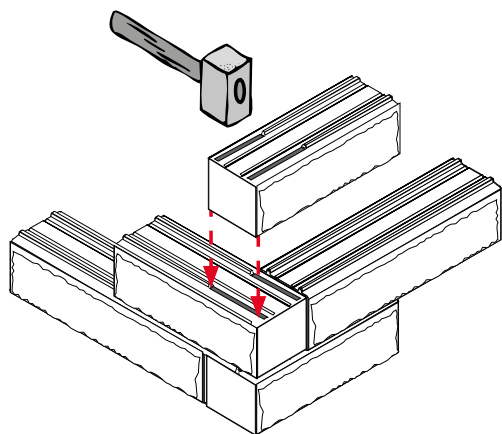
bok štípaný prvek s drážkou



Tvorba rohů v detailu

Odstraňte „pero“ kladivem nebo sekáčem jen v oblasti přesahu.

Na zbylé ploše musí být stále zaručena funkce principu drážky a pera.



Informace o produktu

POVRCHY

· hrubě lámané pohledové plochy

CHARAKTERISTIKA PRODUKTU

- CO₂ neutrální produkce
- silově a tvarově pevné spojení kamenů (drážka/pero) na sucho
- krycí kameny na vrchní straně otryskané (ferro) bez pera, ale s drážkou
- lámané pohledové plochy (jedno nebo oboustranně)

GODELMANN KVALITA

- zahradní designový prvek z betonu DIN EN 13198 a BGB-RiNGB
- lící beton ze stálobarevné drtě z přírodního kamene a barevných pigmentů odolných vůči UV záření
- obzvláště vysoká pevnost povrchu dána příměsí křemíku, žuly nebo čediče
- odolnost protu mrazu a soli: ≤ 100 g/m²
- vysoká rozměrová přesnost

Povrchy a barvy

štípaný:



šedá



pískovcovo-běžová



GRAN block – pískovcovo-běžová

CENA

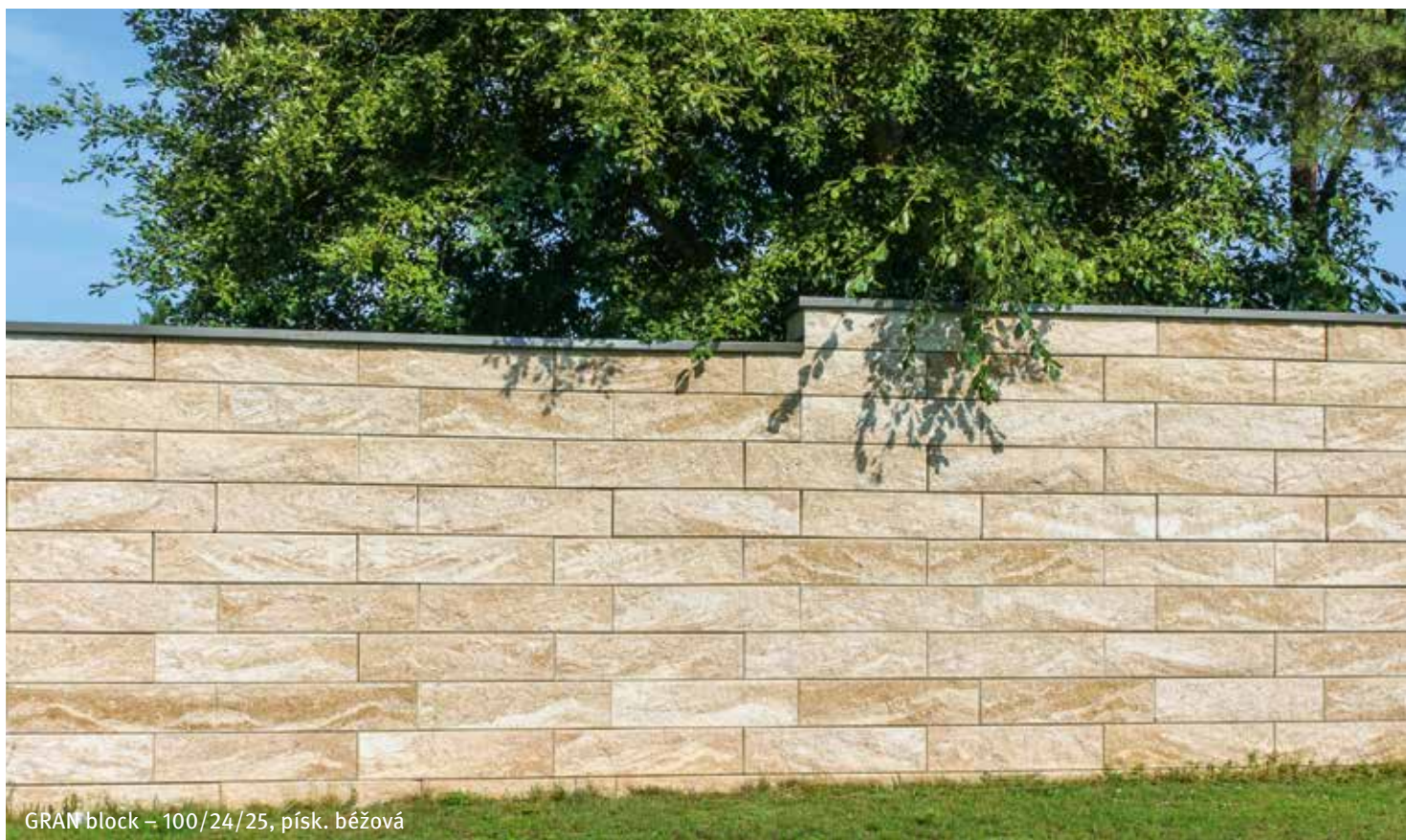
od **1 177 Kč** | 44,40 EUR/ks + DPH

Zdi

GRAN block – volně stojící zeď



GODELMANN



GRAN block – 100/24/25, písk. béžová



GRAN block – 100/24/25, písk. béžová



GRAN block – 100/48/25, šedá





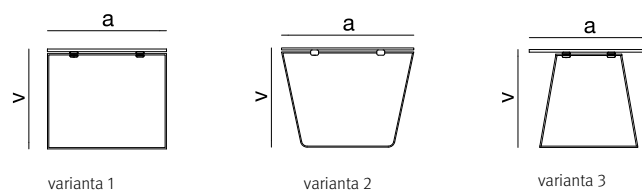


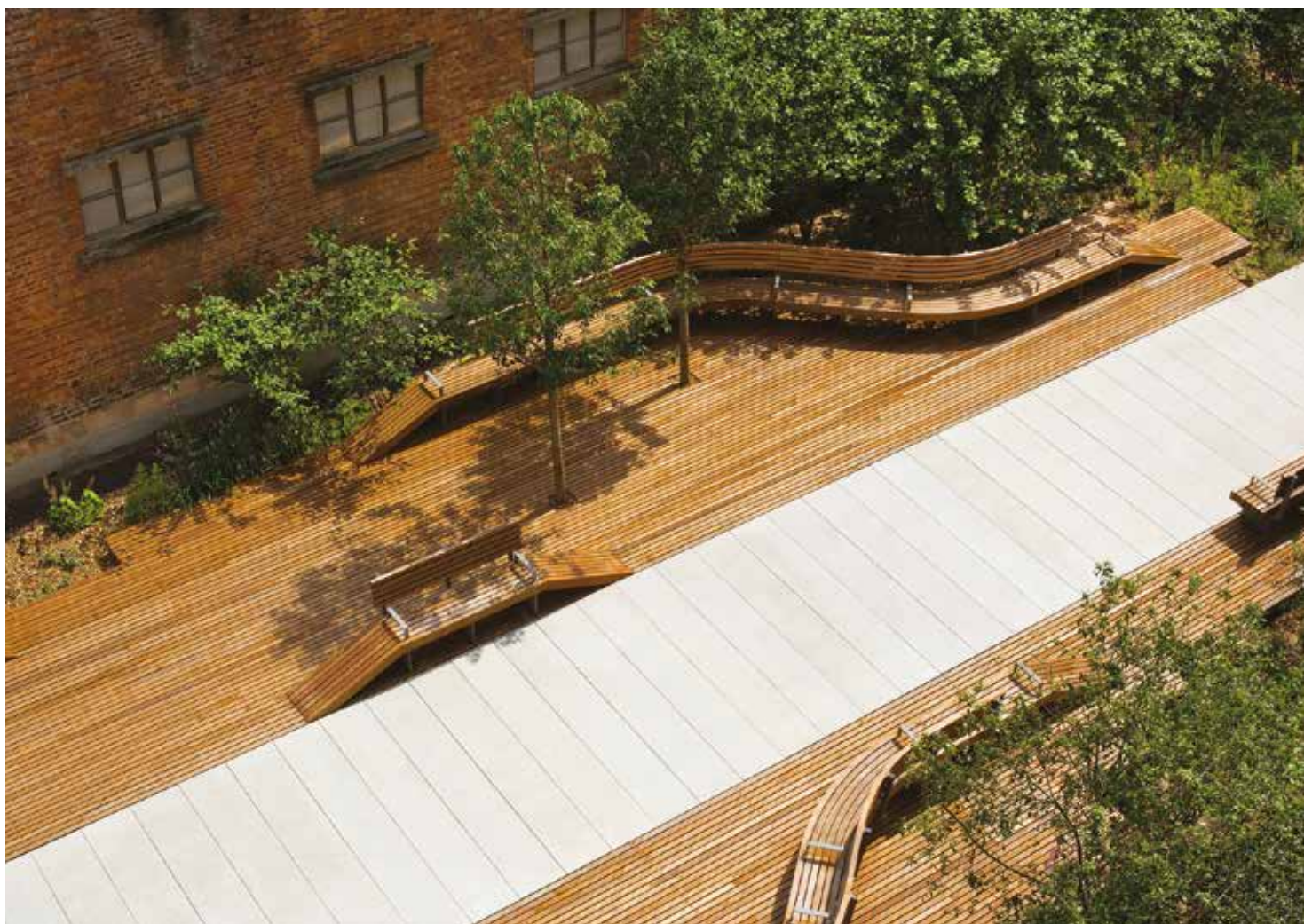
SCADA + deska k ohraničení stromu

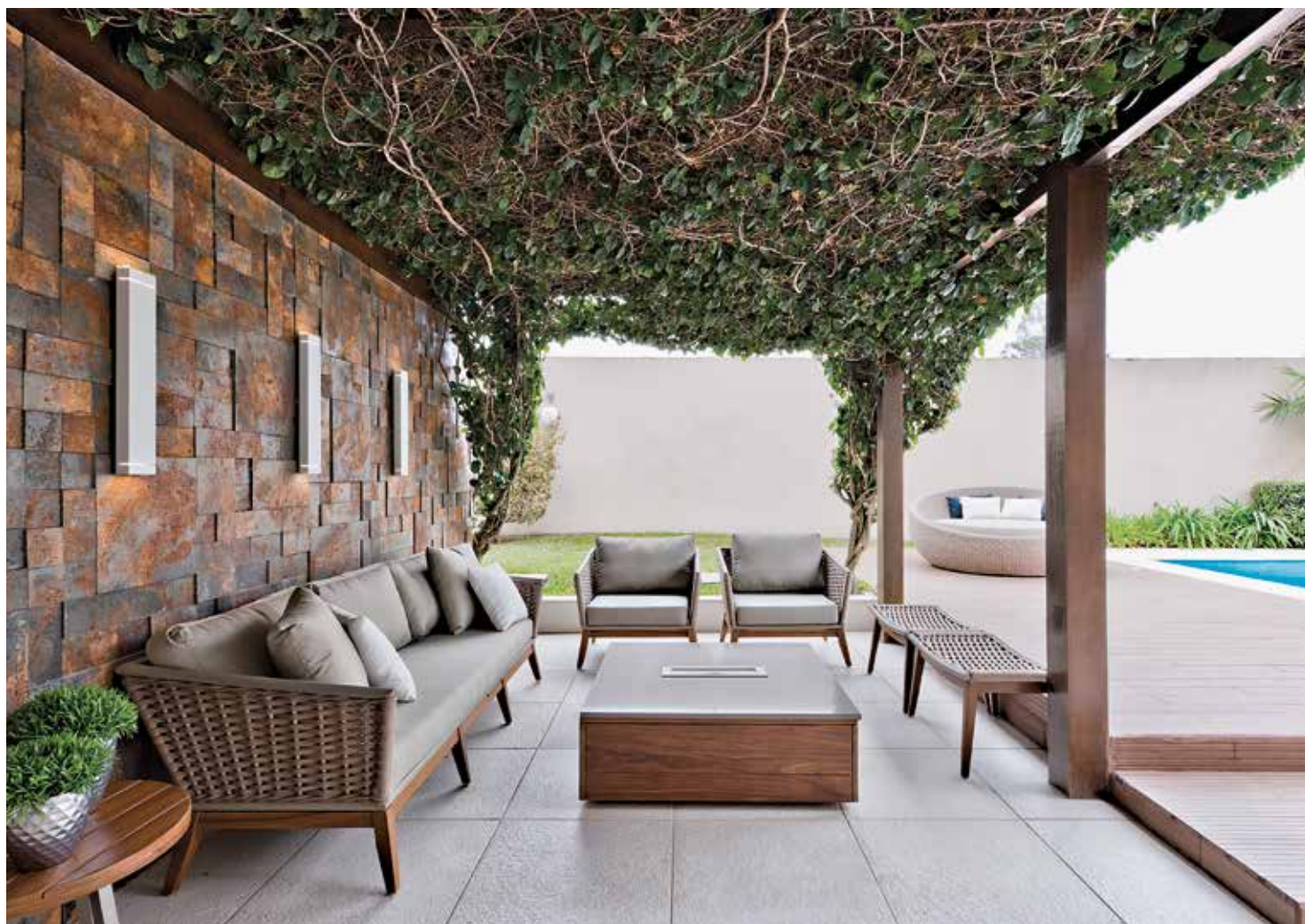


SCADA + deska k ohraničení stromu



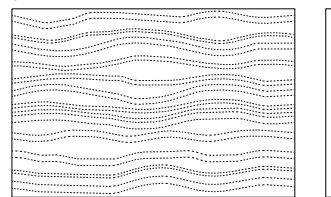








profil



formát

75/50/2-3 cm

hmotnost

14 kg/ks

barva

bílá

povrch

visia – pohledový beton

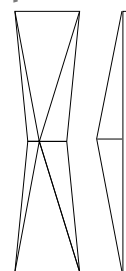
CENA

od 2 751 Kč |

103,80 EUR/ks + DPH



profil



formát

80/20/1,2–9 cm

hmotnost

6 kg/ks

barva

bílá

povrch

visia – pohledový beton

CENA

od 1 208 Kč |

45,60 EUR/ks + DPH



GODELMANN



Navštivte naše vzorové plochy – více na www.godelmann.cz



GODELMANN CZ s.r.o.

tel.: +420 739 056 005
web: www.godelmann.cz
e-mail: info@godelmann.cz

sídlo: Toužimská 588/70
197 00 Praha 9
korespondenční adresa a kanceláře:
Líšný 2. díl 6
468 22 Železný Brod

Váš prodejce:

Ukázky povrchů a barev jsou pouze ilustrativní, technicky omezené možnostmi tisku, proto doporučujeme návštěvu našich vzorových ploch.
Tiskové chyby a změna ceny vyhrazeny.